



Confidentialité et politiques
 Ce document est la propriété ZAXE TECHNOLOGIES et ne peut être utilisé pour d'autres fins que celles pour lesquelles il a été préparé et soumis. Aucune reproduction ne peut être faite sans autorisation.

The information contained in this drawing is the sole property of zaxe technologies. Any reproduction in part or as a whole without the written permission is prohibited.

©2020 Tous les droits réservés /All rights reserved.

No. de produit / Product Part Number:

105-00022

Designation du produit / Product Name

CURRENT SENSOR

Titre du dessin / Drawing Title

WIRING DIAGRAM

Révision / Revision Feuille / Sheet:

A **1 / 1**

Matériau / Material specifications:

N/A

Unités / Units:

mm[in]

Standard Tolerances:

Inches
 X/X ± 1/16"
 X.XX" ±0.03"
 X.XXX" ±0.010"

Millimeters
 X.X ± 0.8
 X.XX ±0.25

Angle
 X.X° ± 0.5°

Dernière mise à jour / Last update date:

2020-09-10

Dessiné par / Drawn by:

LJ

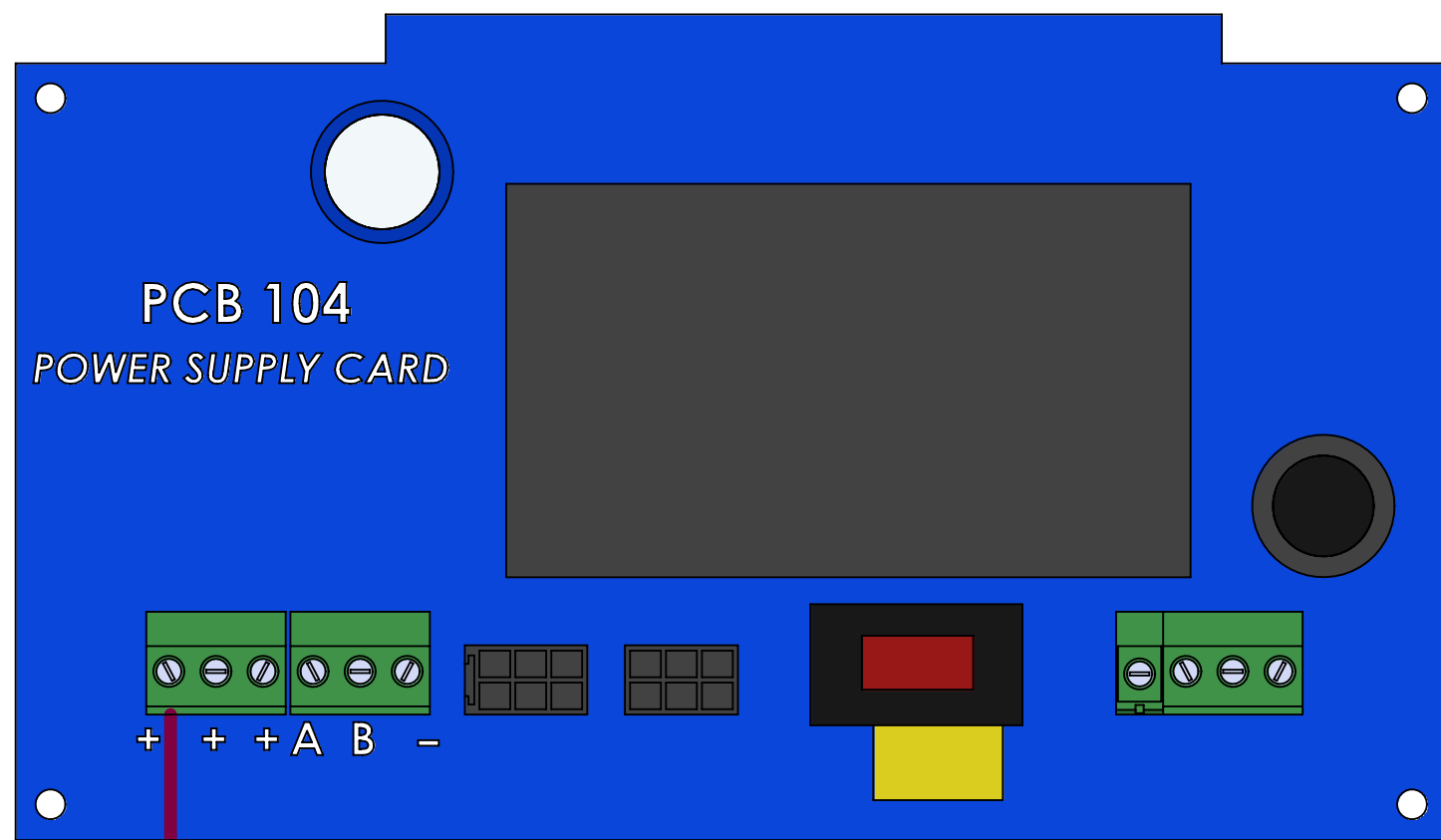
Approuvé par / Approved by:

Historique de révision / Revision history:

REV.	DESCRIPTION
A	INITIAL RELEASE

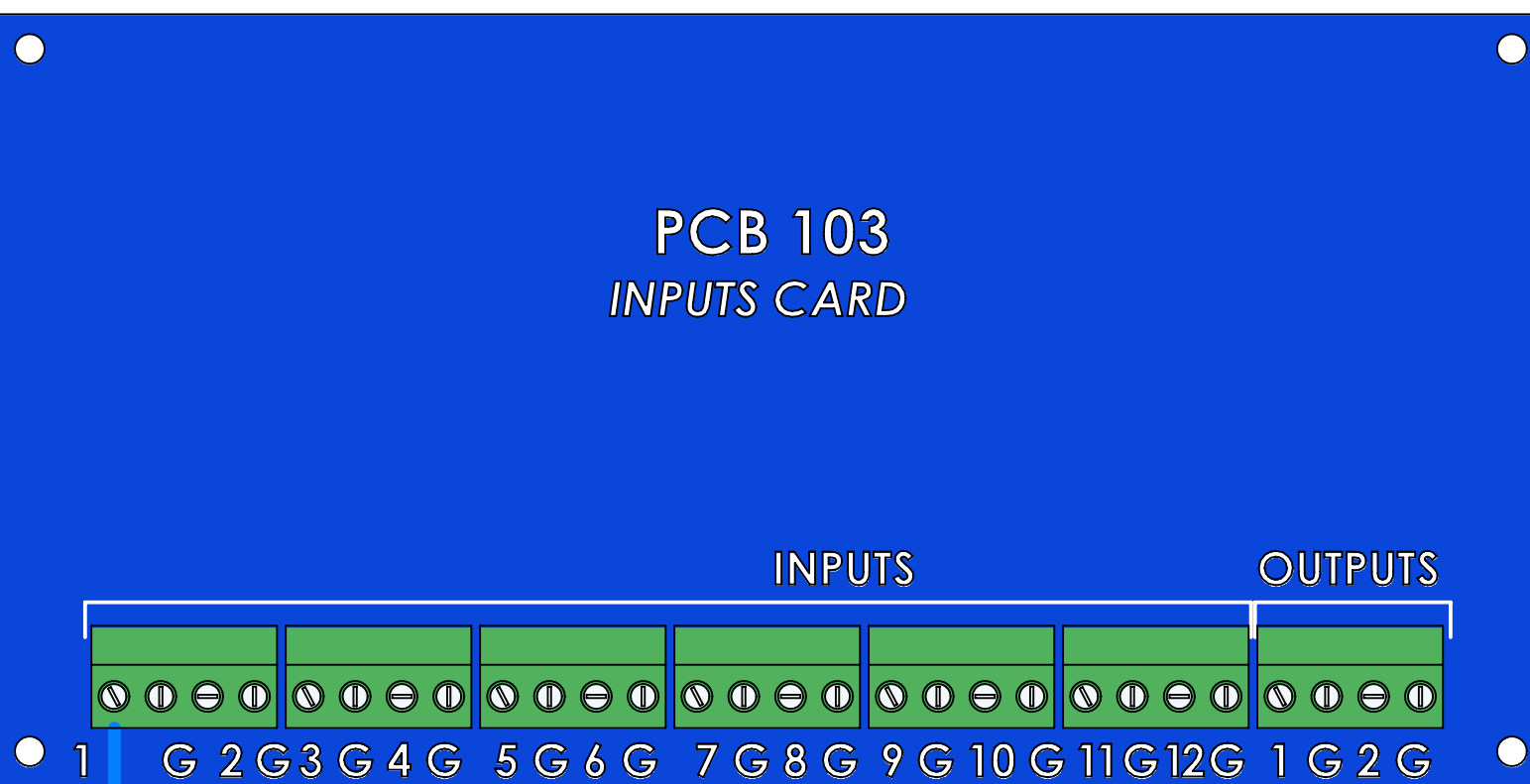
WIRING DIAGRAM

MAXIMUS CONTROLLER



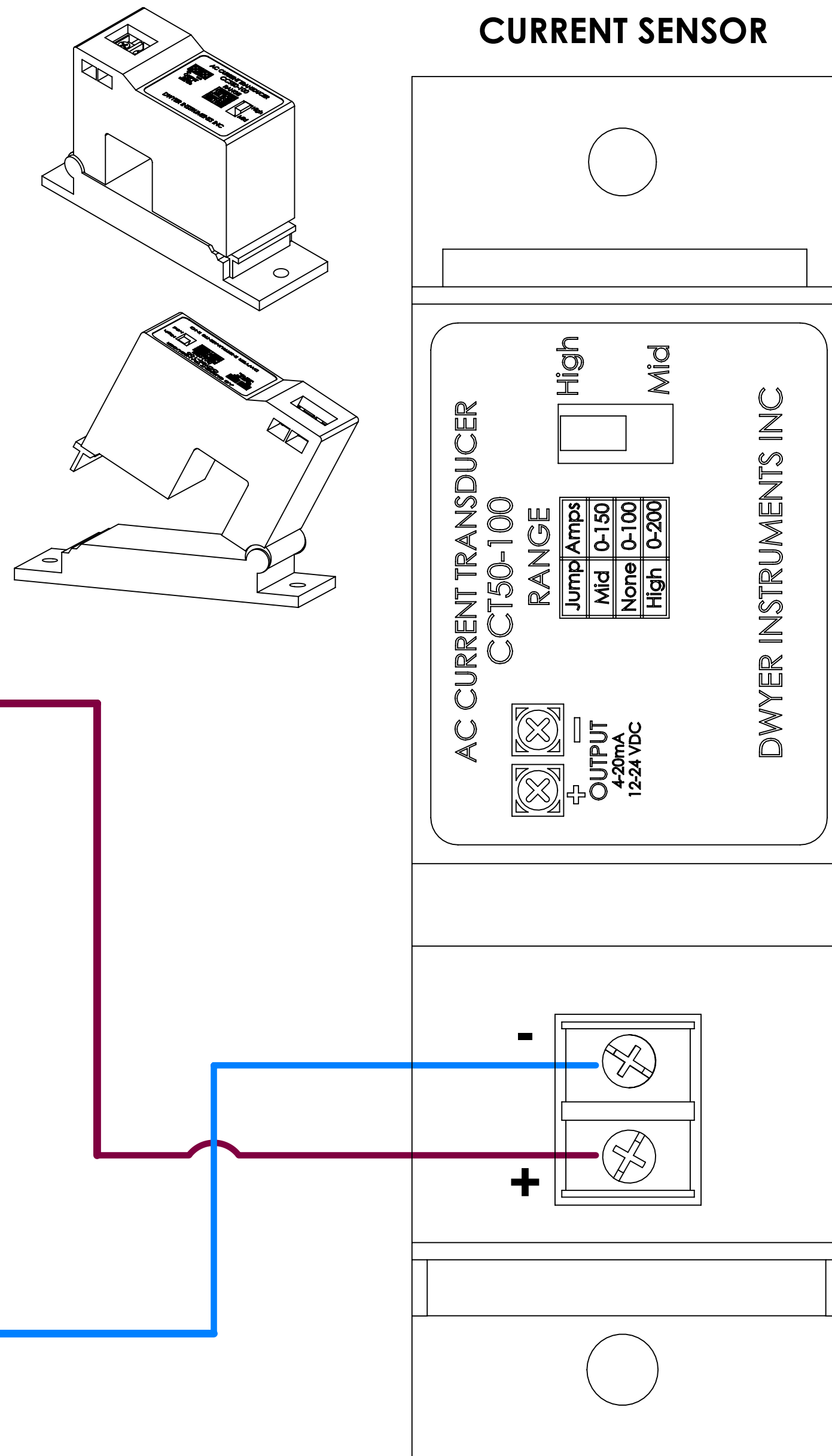
+12 VDC

PCB 103 INPUTS CARD



SIGNAL WIRE, 4-20mA

CURRENT SENSOR



NOTE

- 1- THE SIGNAL WIRE CAN BE INSTALLED ON ANY OF THE 12 INPUT PORTS OF PCB 103.
- 2- ONLY 4-5 CURRENT SENSOR UNITS CAN BE INSTALLED PER MAXIMUS. FOR MORE, USE AN EXTERNAL POWER SUPPLY.